



คู่มือการปฏิบัติงาน
ชื่อเรื่องภาษาไทย มหาวิทยาลัยแม่โจ้
(ชื่อเรื่องภาษาอังกฤษ)

ชื่อ สกุล (ไม่ต้องใส่คำนำหน้านาม)

งานวิจัยและพัฒนา
กองเทคโนโลยีดิจิทัล สำนักงานมหาวิทยาลัย
มหาวิทยาลัยแม่โจ้

25xx

แบบแสดงหลักฐานการมีส่วนร่วมในผลงานที่เสนอขอให้พิจารณากำหนด
ตำแหน่งชำนาญการ

1. ชื่อเรื่อง

1.1 คู่มือการปฏิบัติงาน มหาวิทยาลัยแม่โจ้

2. ลักษณะผลงานที่นำเสนอ

คู่มือปฏิบัติงานหลัก () งานเชิงวิเคราะห์ () งานสังเคราะห์
() งานวิจัย () ผลงานลักษณะอื่น ๆ

3. วิธีการดำเนินการ

() ทำคนเดียว () ทำร่วมกับผู้อื่น

4. การเป็นวิทยากร

() เป็น () ไม่ได้เป็น

ขอรับรองว่าข้อความดังกล่าวข้างต้นเป็นจริงทุกประการ

(ลงชื่อ).....ผู้เสนอ

(.....)

นักวิชาการคอมพิวเตอร์ปฏิบัติการ

คำนำ

สารบัญ

	หน้า
สารบัญภาพ	(5)
สารบัญตาราง	(7)
บทที่ 1 บทนำ	1
1.1 ความเป็นมาและความสำคัญ	1
1.2 วัตถุประสงค์	1
1.3 ประโยชน์ที่คาดว่าจะได้รับ	1
1.4 ขอบเขต	1
1.5 นิยามศัพท์เฉพาะ/คำจำกัดความ	1
บทที่ 2 บทบาทหน้าที่ความรับผิดชอบ	2
2.1 บทบาทหน้าที่ความรับผิดชอบของตำแหน่ง	2
2.2 ลักษณะงานที่ปฏิบัติ	2
2.3 โครงสร้างการบริหารจัดการ	2
บทที่ 3 หลักเกณฑ์วิธีการปฏิบัติงานและเงื่อนไข	6
3.1 หลักเกณฑ์การปฏิบัติงาน	6
3.2 วิธีการปฏิบัติงาน	6
3.3 เงื่อนไข/ข้อสังเกต/ข้อควรระวัง/สิ่งที่ควรคำนึงในการปฏิบัติงาน	6
3.4 แนวคิด/ทฤษฎี/งานวิจัยที่เกี่ยวข้อง/กรณีศึกษา	6
บทที่ 4 เทคนิคในการปฏิบัติงาน	7
4.1 กิจกรรม/แผนปฏิบัติงาน	7
4.2 ขั้นตอนการปฏิบัติงาน/เทคนิคการปฏิบัติงาน	9
4.3 วิธีการติดตามและประเมินผลการปฏิบัติงาน	ผิดพลาด! ไม่ได้กำหนดบุ๊กมาร์ก
4.4 จรรยาบรรณ/คุณธรรม/จริยธรรมในการปฏิบัติงาน	ผิดพลาด! ไม่ได้กำหนดบุ๊กมาร์ก
บทที่ 5 ปัญหาอุปสรรคและแนวทางในการแก้ไขและพัฒนา	11
5.1 ปัญหาอุปสรรคในการปฏิบัติงาน	11
5.2 แนวทางแก้ไขและพัฒนา	11
5.3 ข้อเสนอแนะ	11
บรรณานุกรม	12
ประวัติผู้เขียน	14

สารบัญภาพ

ภาพที่	หน้า
1	โครงสร้างองค์กร กองเทคโนโลยีดิจิทัล สำนักงานมหาวิทยาลัย 3
2	โครงสร้างการบริหาร กองเทคโนโลยีดิจิทัล สำนักงานมหาวิทยาลัย 4
3	โครงสร้างการปฏิบัติงาน กองเทคโนโลยีดิจิทัล สำนักงานมหาวิทยาลัย 5
4	ผิดพลาด! ไม่ได้กำหนดบุ๊กมาร์ก
5	ผิดพลาด! ไม่ได้กำหนดบุ๊กมาร์ก
6	ผิดพลาด! ไม่ได้กำหนดบุ๊กมาร์ก
7	ผิดพลาด! ไม่ได้กำหนดบุ๊กมาร์ก
8	ผิดพลาด! ไม่ได้กำหนดบุ๊กมาร์ก
9	ผิดพลาด! ไม่ได้กำหนดบุ๊กมาร์ก
10	ผิดพลาด! ไม่ได้กำหนดบุ๊กมาร์ก
11	ผิดพลาด! ไม่ได้กำหนดบุ๊กมาร์ก
12	9
13	ผิดพลาด! ไม่ได้กำหนดบุ๊กมาร์ก
14	ผิดพลาด! ไม่ได้กำหนดบุ๊กมาร์ก
15	ผิดพลาด! ไม่ได้กำหนดบุ๊กมาร์ก
16	ผิดพลาด! ไม่ได้กำหนดบุ๊กมาร์ก
17	ผิดพลาด! ไม่ได้กำหนดบุ๊กมาร์ก
18	ผิดพลาด! ไม่ได้กำหนดบุ๊กมาร์ก
19	ผิดพลาด! ไม่ได้กำหนดบุ๊กมาร์ก
20	ผิดพลาด! ไม่ได้กำหนดบุ๊กมาร์ก
21	ผิดพลาด! ไม่ได้กำหนดบุ๊กมาร์ก
22	ผิดพลาด! ไม่ได้กำหนดบุ๊กมาร์ก
23	ผิดพลาด! ไม่ได้กำหนดบุ๊กมาร์ก
24	ผิดพลาด! ไม่ได้กำหนดบุ๊กมาร์ก
25	ผิดพลาด! ไม่ได้กำหนดบุ๊กมาร์ก
26	ผิดพลาด! ไม่ได้กำหนดบุ๊กมาร์ก
27	ผิดพลาด! ไม่ได้กำหนดบุ๊กมาร์ก

ภาพที่

หน้า

28

ผิดพลาด! ไม่ได้กำหนดบุ๊กมาร์ก

29

ผิดพลาด! ไม่ได้กำหนดบุ๊กมาร์ก

30

ผิดพลาด! ไม่ได้กำหนดบุ๊กมาร์ก

31

ผิดพลาด! ไม่ได้กำหนดบุ๊กมาร์ก

สารบัญตาราง

ตารางที่		หน้า
1	สัญลักษณ์แผนผังระบบงาน (System Flow Chart)	ผิดพลาด! ไม่ได้กำหนดบุ๊กมาร์ก
2	สัญลักษณ์แผนผังทิศทางการไหลของข้อมูล (Data Flow Diagram: DFD)	ผิดพลาด! ไม่ได้กำหนดบุ๊กมาร์ก
3	สัญลักษณ์แผนภาพ ER-Diagram	ผิดพลาด! ไม่ได้กำหนดบุ๊กมาร์ก
4	กิจกรรมและแผนปฏิบัติงาน	7
5		ผิดพลาด! ไม่ได้กำหนดบุ๊กมาร์ก
6		ผิดพลาด! ไม่ได้กำหนดบุ๊กมาร์ก
7		ผิดพลาด! ไม่ได้กำหนดบุ๊กมาร์ก
8		ผิดพลาด! ไม่ได้กำหนดบุ๊กมาร์ก
9		ผิดพลาด! ไม่ได้กำหนดบุ๊กมาร์ก
10		ผิดพลาด! ไม่ได้กำหนดบุ๊กมาร์ก
11		ผิดพลาด! ไม่ได้กำหนดบุ๊กมาร์ก
12		ผิดพลาด! ไม่ได้กำหนดบุ๊กมาร์ก
13		ผิดพลาด! ไม่ได้กำหนดบุ๊กมาร์ก
14		ผิดพลาด! ไม่ได้กำหนดบุ๊กมาร์ก
15		ผิดพลาด! ไม่ได้กำหนดบุ๊กมาร์ก
16		ผิดพลาด! ไม่ได้กำหนดบุ๊กมาร์ก
17		ผิดพลาด! ไม่ได้กำหนดบุ๊กมาร์ก
18		ผิดพลาด! ไม่ได้กำหนดบุ๊กมาร์ก
19		ผิดพลาด! ไม่ได้กำหนดบุ๊กมาร์ก
20		ผิดพลาด! ไม่ได้กำหนดบุ๊กมาร์ก
21		ผิดพลาด! ไม่ได้กำหนดบุ๊กมาร์ก
22		ผิดพลาด! ไม่ได้กำหนดบุ๊กมาร์ก
23		ผิดพลาด! ไม่ได้กำหนดบุ๊กมาร์ก
24		ผิดพลาด! ไม่ได้กำหนดบุ๊กมาร์ก
25		ผิดพลาด! ไม่ได้กำหนดบุ๊กมาร์ก
26		ผิดพลาด! ไม่ได้กำหนดบุ๊กมาร์ก

27
ตารางที่

28 ตาราง

29 ตาราง

ผิดพลาด! ไม่ได้กำหนดบุ๊กมาร์ก

หน้า

ผิดพลาด! ไม่ได้กำหนดบุ๊กมาร์ก

ผิดพลาด! ไม่ได้กำหนดบุ๊กมาร์ก

บทที่ 1

บทนำ

1.1 ความเป็นมาและความสำคัญ

1.2 วัตถุประสงค์

1.3 ประโยชน์ที่คาดว่าจะได้รับ

1.4 ขอบเขต

1.5 นิยามศัพท์เฉพาะ/คำจำกัดความ

บทที่ 2

บทบาทหน้าที่ความรับผิดชอบ

บทบาทหน้าที่ความรับผิดชอบ ประกอบด้วย บทบาทหน้าที่ความรับผิดชอบของตำแหน่ง ลักษณะงานที่ปฏิบัติ และโครงสร้างการบริหารจัดการ มีรายละเอียดดังนี้

2.1 บทบาทหน้าที่ความรับผิดชอบของตำแหน่ง

2.2 ลักษณะงานที่ปฏิบัติ

ลักษณะงานที่ปฏิบัติตามบทบาทหน้าที่ในความรับผิดชอบ มีดังนี้

2.2.1 ด้านการปฏิบัติการ

2.2.2 ด้านการวางแผน

2.2.3 ด้านการประสานงาน

2.2.4 ด้านการบริการ

2.3 โครงสร้างการบริหารจัดการ

โครงสร้างการบริหารจัดการ ประกอบด้วย 3 ส่วน ได้แก่ โครงสร้างองค์กร (Organization Chart) โครงสร้างการบริหาร (Administration Chart) และโครงสร้างการปฏิบัติงาน (Activity Chart) ดังนี้

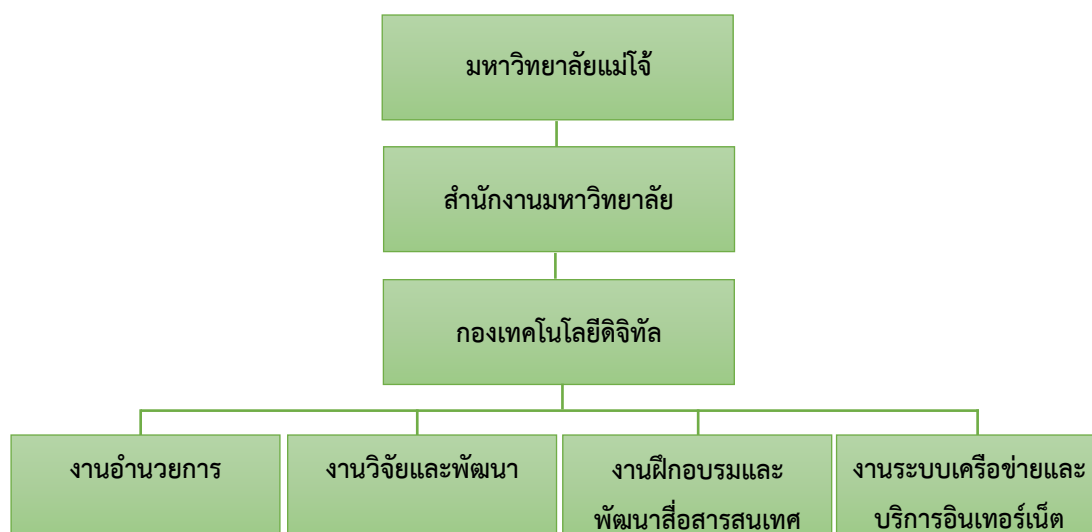
2.3.1 โครงสร้างองค์กร (Organization Chart)

อ้างอิงตามประกาศมหาวิทยาลัยแม่โจ้ เรื่อง การแบ่งหน่วยงานภายในของส่วนงาน มาตรา 9 แห่งพระราชบัญญัติมหาวิทยาลัยแม่โจ้ พ.ศ. 2560 (กองบริหารทรัพยากรบุคคล

มหาวิทยาลัยแม่โจ้, 2563) และประกาศมหาวิทยาลัยแม่โจ้ เรื่อง การแบ่งหน่วยงานย่อยภายในของหน่วยงาน ตามความในมาตรา 38 (1) แห่งพระราชบัญญัติมหาวิทยาลัยแม่โจ้ พ.ศ. 2560 ข้อ 14 ให้แบ่งหน่วยงานภายในของกองเทคโนโลยีดิจิทัล (กองบริหารทรัพยากรบุคคล มหาวิทยาลัยแม่โจ้, 2564) ดังนี้

- 1) งานอำนวยการ
- 2) งานวิจัยและพัฒนา
- 3) งานฝึกอบรมและพัฒนาสื่อสารสนเทศ
- 4) งานระบบเครือข่ายและบริการอินเทอร์เน็ต

โครงสร้างการปฏิบัติงาน อ้างอิงตามโครงสร้างอัตรากำลัง สังกัดกองเทคโนโลยีดิจิทัล สำนักงานมหาวิทยาลัย (กองบริหารทรัพยากรบุคคล มหาวิทยาลัยแม่โจ้, 2566)



ภาพที่ 1 โครงสร้างองค์กร กองเทคโนโลยีดิจิทัล สำนักงานมหาวิทยาลัย

ที่มา: กองบริหารทรัพยากรบุคคล มหาวิทยาลัยแม่โจ้ (2563, 2564)

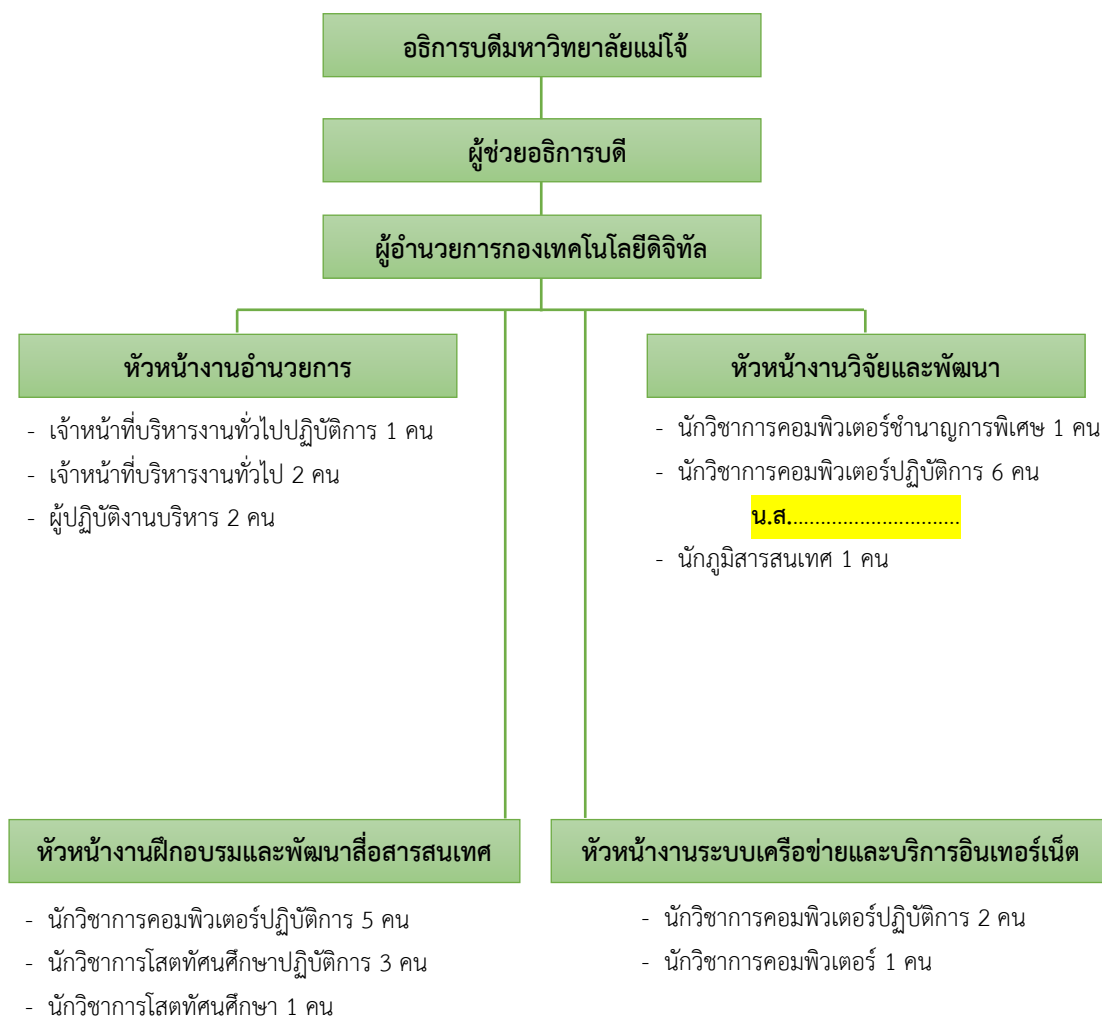
2.3.2 โครงสร้างการบริหาร (Administration Chart)



ภาพที่ 2 โครงสร้างการบริหาร กองเทคโนโลยีดิจิทัล สำนักงานมหาวิทยาลัย

ที่มา: กองเทคโนโลยีดิจิทัล มหาวิทยาลัยแม่โจ้ (2566)

2.3.3 โครงสร้างการปฏิบัติงาน (Activity Chart)



ภาพที่ 3 โครงสร้างการปฏิบัติงาน กองเทคโนโลยีดิจิทัล สำนักงานมหาวิทยาลัย

ที่มา: กองบริหารทรัพยากรบุคคล มหาวิทยาลัยแม่โจ้ (2566)

บทที่ 3

หลักเกณฑ์วิธีการปฏิบัติงานและเงื่อนไข

3.1 หลักเกณฑ์การปฏิบัติงาน

3.2 วิธีการปฏิบัติงาน

3.3 เงื่อนไข/ข้อสังเกต/ข้อควรระวัง/สิ่งที่ควรคำนึงในการปฏิบัติงาน

3.4 แนวคิด/ทฤษฎี/งานวิจัยที่เกี่ยวข้อง/กรณีศึกษา

บทที่ 4
เทคนิคในการปฏิบัติงาน

4.1 กิจกรรม/แผนปฏิบัติงาน

มีรายละเอียดกระบวนการและขั้นตอนการปฏิบัติการ 7 ขั้นตอน ตารางที่ 4

ตารางที่ 1 กิจกรรมและแผนปฏิบัติงาน

กระบวนการ	ขั้นตอนและกิจกรรม	ระยะเวลา

ตารางที่ 4 (ต่อ)

กระบวนกร	ขั้นตอนและกิจกรรม	ระยะเวลา

4.2 ขั้นตอนการปฏิบัติงาน/เทคนิคการปฏิบัติงาน



ภาพที่ 4 แผนภาพ.....



ภาพที่ 4 (ต่อ)

บทที่ 5

ปัญหาอุปสรรคและแนวทางในการแก้ไขและพัฒนา

5.1 ปัญหาอุปสรรคในการปฏิบัติงาน

5.2 แนวทางแก้ไขและพัฒนา

5.3 ข้อเสนอแนะ

บรรณานุกรม

- กองเทคโนโลยีดิจิทัล มหาวิทยาลัยแม่โจ้. 2566. **กองเทคโนโลยีดิจิทัล สำนักงานมหาวิทยาลัย**. [ระบบออนไลน์]. แหล่งที่มา <https://it.mju.ac.th/> (14 มิถุนายน 2566).
- กองบริหารทรัพยากรบุคคล มหาวิทยาลัยแม่โจ้. 2560. **ข้อบังคับมหาวิทยาลัยแม่โจ้ ว่าด้วยจรรยาบรรณ พ.ศ. 2560**. [ระบบออนไลน์]. แหล่งที่มา <https://personnel.mju.ac.th/edoc/rules/13449.pdf> (25 กรกฎาคม 2566).
- _____. 2563. **ประกาศฯ เรื่อง การแบ่งหน่วยงานภายในของส่วนงาน ตามมาตรา 9 แห่งพระราชบัญญัติมหาวิทยาลัยแม่โจ้ พ.ศ. 2560**. เชียงใหม่: มหาวิทยาลัยแม่โจ้. [ระบบออนไลน์]. แหล่งที่มา <https://personnel.mju.ac.th/edoc/rules/31136.pdf> (14 มิถุนายน 2566).
- _____. 2563. **ประกาศฯ เรื่อง การแบ่งหน่วยงานย่อยภายในของหน่วยงาน (ฉบับที่ 2) พ.ศ.2563 (ฉบับที่ 3) พ.ศ.2564**. เชียงใหม่: มหาวิทยาลัยแม่โจ้. [ระบบออนไลน์]. แหล่งที่มา <https://personnel.mju.ac.th/edoc/rules/6684.pdf> (14 มิถุนายน 2566).
- _____. 2566. **โครงสร้างอัตรากำลัง**. เชียงใหม่: มหาวิทยาลัยแม่โจ้. [ระบบออนไลน์]. แหล่งที่มา https://personnel.mju.ac.th/structure/list_person_sub.php?Group=all&f act=12120&show= (14 มิถุนายน 2566).
- เกียรตินิพนธ์ อุดมธนะธีระ. 2562. **วงจรการพัฒนาาระบบ (System Development Life Cycle: SDLC)**. [ระบบออนไลน์]. แหล่งที่มา <https://dol.dip.go.th/th/category/2019-02-08-08-57-30/2019-03-15-11-06-29> (14 มิถุนายน 2566).
- Chapin, N. 1970. Flow Charting With the ANSI Standard: A Tutorial. **ACM Comput. Surv.** (2. pp. 119-146). [ระบบออนไลน์]. แหล่งที่มา <https://dl.acm.org/doi/pdf/10.1145/356566.356570> (14 มิถุนายน 2566).
- Gane, Chris., Sarson, Trish. 1979. **Structured Systems analysis: Tools and techniques**. Englewood Cliffs, N.J: Prentice-Hall.

- Gordon Everest. 1976. BASIC DATA STRUCTURE MODELS EXPLAINED WITH A COMMON EXAMPLE. Computing Systems 1976. **Proceedings Fifth Texas Conference on Computing Systems, Austin, TX. 1976** (October 18-19), 39-46
- Microsoft. 2021. **Release notes for SQL Server Management Studio (SSMS)**. [ระบบออนไลน์]. แหล่งที่มา <https://learn.microsoft.com/en-us/sql/ssms/release-notes-ssms?view=sql-server-2017#deprecated-and-removed-features-in-180-ga> (14 มิถุนายน 2566).
- Patrycja Dybka. 2016. **DESIGN FUNDAMENTALS Crow's Foot Notation**. [ระบบออนไลน์]. แหล่งที่มา <https://www.vertabelo.com/blog/crow-s-foot-notation/> (14 มิถุนายน 2566).
- RMOnlineServices. 2020. **SDLC Model คืออะไร? มีขั้นตอนอย่างไรบ้าง?**. [ระบบออนไลน์]. แหล่งที่มา <https://www.rmonlineServices.com/article/13/SDLC-Model-คืออะไร-มีขั้นตอนอย่างไรบ้าง> (14 มิถุนายน 2566).
- Tutorialspoint. 2023. **System Development Life Cycle**. [ระบบออนไลน์]. แหล่งที่มา https://www.tutorialspoint.com/System_analysis_and_Design/System_analysis_and_Design_development_life_cycle.htm (14 มิถุนายน 2566).
- Visual Paradigm. 2012. **What is Data Flow Diagram (DFD)? How to Draw DFD?**. [ระบบออนไลน์]. แหล่งที่มา <https://www.visual-paradigm.com/tutorials/data-Flow-Diagram-dfd.jsp?Format=pdf> (14 มิถุนายน 2566).

ประวัติผู้เขียน

ชื่อ-สกุล

ตำแหน่ง

หน่วยงาน กองเทคโนโลยีดิจิทัล สำนักงานมหาวิทยาลัย
มหาวิทยาลัยแม่โจ้ 63 หมู่ 4 ตำบลหนองหาร อำเภอสันทราย จังหวัดเชียงใหม่
รหัสไปรษณีย์ 50290 โทรศัพท์ 0-5387-3274
e-mail: komolnark@mju.ac.th

ประวัติการศึกษา